



## **Nürnberg Hbf – Neumarkt (Oberpf)**

Kursbuchstrecke

**890.3** €

Gültig in der Nacht

**14./15. November 2020**

Schienenersatzverkehr (SEV)

**Postbauer-Heng – Neumarkt (Oberpf)**

---

## Erläuterungen zum SEV-Symbol



Bei einem Schienenersatzverkehr sind Ihnen diese beiden Symbole auf Bussen, Haltestellen, Aushängen und als Bestandteil der Wegeleitung vom/zum Schienenersatzverkehr behilflich.



Bitte beachten Sie hierbei folgendes: Das untere Symbol wird schrittweise durch das obere (neue) Symbol ersetzt. Gültigkeit haben weiterhin beide Symbole.

---

## Farben und Kennzeichnungen in den Fahrplantabellen

- 6.48** frühere Abfahrt
- 6.48** spätere Abfahrt
- 6.48** Busabfahrt (SEV)
- 6.48** Fahrt kann später verkehren
- ~~6.48~~ Fahrt fällt aus
- 6.48** zusätzlicher Bus / Expressbus
- X 6.48 Zug hält nur bei Bedarf
- 1 ↔ 9** Erläuterung siehe unter der Fahrplantabelle
- Zug bzw. Bus mit Fahrradbeförderung
- Zugvereinigung / Zugteilung beachten

---

## Max Maulwurf – Symbolfigur der Deutschen Bahn bei Bauarbeiten



Seit 1994 informiert der kleine aktive Wühler über das aktuelle Baugeschehen bei der Deutschen Bahn und wirbt auf seine unnachahmliche Weise um Verständnis. Mehr über Max Maulwurf erfahren Sie auf [www.deutschebahn.com/maxmaulwurf](http://www.deutschebahn.com/maxmaulwurf) (mit Links zur Max-Fanseite und zu Max-Maulwurf-Artikeln im Bahnshop).

---

## Informationsmöglichkeiten

<b>Sonderbroschüre</b>	auf großen Bahnhöfen an der DB Information sowie in DB Reisezentren und Verkaufsstellen
<b>Aushänge</b>	auf den Stationen
<b>Internet</b>	<a href="http://bauinfos.deutschebahn.com">bauinfos.deutschebahn.com</a> mit Newsletter und RSS-Feed
<b>Mobiltelefon</b>	<a href="http://bauinfos.deutschebahn.com/mobile">bauinfos.deutschebahn.com/mobile</a>
<b>Videotext</b>	BAYERNTEXT Tafel 700
<b>Aktuelle Betriebslage</b>	<a href="http://bahn.de/ris">bahn.de/ris</a> oder für Mobiltelefone <a href="http://m.bahn.de/ris">m.bahn.de/ris</a>
<b>Die Service-Nummer der Bahn</b>	Telefon 0180 6 99 66 33 (20 ct/Anruf aus dem Festnetz, Tarif bei Mobilfunk max. 60 ct/Anruf)
<b>Kundendialog Nahverkehr</b>	Lob, Kritik, Anregungen oder Fragen zu den Fahrgastrechten <b>Telefon</b> 089 2035 5000 <b>E-Mail</b> <a href="mailto:kundendialog.bayern@deutschebahn.com">kundendialog.bayern@deutschebahn.com</a>

---

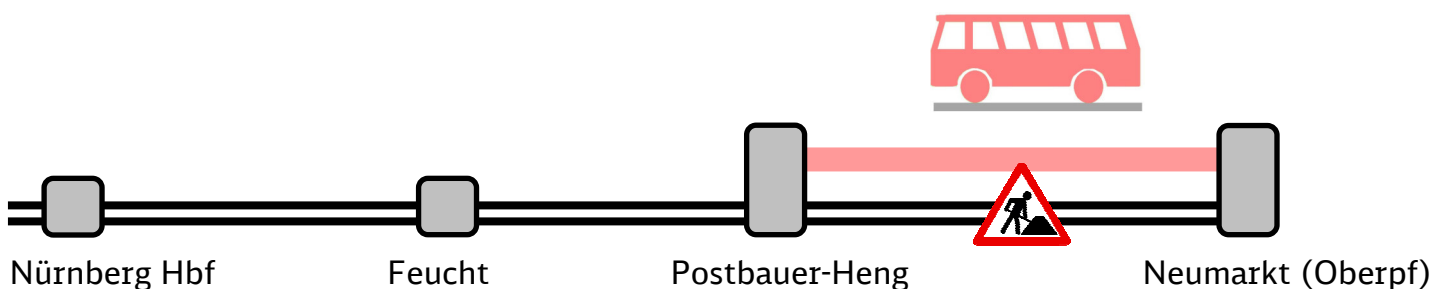


Bei baubedingten Fahrplanänderungen werden Sie kostenlos und ohne Werbung per E-Mail benachrichtigt. Wählen Sie mit wenigen Klicks Ihre Strecken aus: [bauinfos.deutschebahn.com/bayern](http://bauinfos.deutschebahn.com/bayern) → Newsletter

**Der Streckenagent.** Melden Sie sich unter [bahn.de/streckenagent](http://bahn.de/streckenagent) an, um bei Bauarbeiten und Störungen auf Ihrer Strecke kostenlos per E-Mail informiert zu werden. Der Streckenagent hält Sie darüber hinaus auch über Twitter über Störungen in Ihrer Region auf dem Laufenden.

Sehr geehrte Fahrgäste,

wegen Bauarbeiten auf der Strecke zwischen Nürnberg und Neumarkt können in der Nacht 14./15. November 2020 auf dem Streckenabschnitt Postbauer-Heng – Neumarkt einige S-Bahnen nicht verkehren. Als Ersatz benutzen Sie bitte den Schienenersatzverkehr.



Bitte berücksichtigen Sie die Fahrplanänderungen bereits bei Ihrer Reiseplanung und weichen Sie ggf. auf eine **andere** Verbindung aus.

Näheres entnehmen Sie bitte der folgenden Fahrplantabelle und unmittelbar vor Reiseantritt der Fahrplanauskunft auf [www.bahn.de](http://www.bahn.de).

Wir bitten um Entschuldigung wegen der unvermeidbaren Unannehmlichkeiten.

Ihre DB Regio AG

---

### **Haltestellen, Reisegepäck- und Fahrradbeförderung,**

- Bitte beachten Sie die evtl. vom Bahnhof abweichenden Bus-Haltestellen (siehe Fahrplan).
- Reisegepäck, Faltrollstühle und Kinderwagen können im Bus mitgenommen werden.
- Im Bus ist die Fahrradmitnahme nur im Rahmen des verfügbaren Platzes möglich. Deshalb kann eine Beförderung leider nicht garantiert werden.




---

### **Tarif- und Beförderungsbestimmungen**

In den SEV-Bussen gelten die Tarif- und Beförderungsbestimmungen der DB Regio AG. Bitte achten Sie darauf, auch bei Schienenersatzverkehr nur mit gültigem Fahrschein einzusteigen. Tickets erhalten Sie an allen DB-Automaten und -Verkaufsstellen, in Reisebüros mit DB-Lizenz und DB ServiceStores sowie im Internet unter [www.bahn.de](http://www.bahn.de) oder telefonisch beim DB Reiseservice über 0180 6 99 66 33\* (\*20 ct/Anruf aus dem Festnetz, Tarif bei Mobilfunk max. 60ct/Anruf).

# ☉3 Fahrplan Nürnberg Hbf - Neumarkt


Gültig in der Nacht 14./15. November 2020


Zug		☉	☉	☉	☉	☉
Gültigkeit		Täglich	Täglich	Mo-Fr	Täglich	Täglich
<b>Fahrplananpassung am - &gt;</b>			<b>14.11.</b>		<b>15.11.</b>	<b>15.11.</b>
<b>Nürnberg Hbf</b> ab		22:41	23:21	23:41	0:30	1:09
Nür-Dürrenhof						1:11
Nür-Gleißhammer						1:13
Nür-Dutzendt Hp						1:14
Nür Frankenstad						1:16
Fischbach (Nür)						1:19
<b>Feucht</b> an		22:50	23:30	23:50	0:39	1:24
<b>Feucht</b> ab		22:51	23:31	23:51	0:40	1:25
Feucht Ost		22:53	23:33	23:53	0:42	1:27
Ochenbruck		22:56	23:36	23:56	0:45	1:30
Mimberg		22:58	23:38	23:58	0:47	1:32
Burgthann		23:01	23:41	0:01	0:50	1:35
Oberferrieden		23:03	23:43	0:03	0:52	1:37
Postbauer-Heng an		23:06	23:46	0:06	0:55	1:40
						
Postbauer-Heng ab		23:06	23:51	0:06	1:00	1:45
Pölling		23:11	23:58	0:11	1:07	1:52
<b>Neumarkt(Oberpf)</b> an		23:14	0:10	0:14	1:19	2:04

6:48 = SEV Unterlegung

# ☉3 Fahrplan Neumarkt - Nürnberg Hbf

Gültig in der Nacht 14./15. November 2020

Zug		☉	☉
Gültigkeit		Mo-Fr	Täglich
<b>Fahrplananpassung am - &gt;</b>			<b>15.11.</b>
			
<b>Neumarkt(Oberpf)</b>	ab	5:24	5:27
Pölling		5:27	5:34
Postbauer-Heng	an	5:31	5:46
			☉
Postbauer-Heng	ab	5:31	5:51
Oberferrieden		5:35	5:55
Burgthann		5:37	5:57
Mimberg		5:40	6:00
Ochenbruck		5:42	6:02
Feucht Ost		5:45	6:05
<b>Feucht</b>	an	5:47	6:07
<b>Feucht</b>	ab	5:48	6:08
Fischbach (Nür)			
Nür Frankenstad			
Nür-Dutzendt Hp			
Nür-Gleißhammer			
Nür-Dürrenhof			
<b>Nürnberg Hbf</b>	an	5:58	6:18

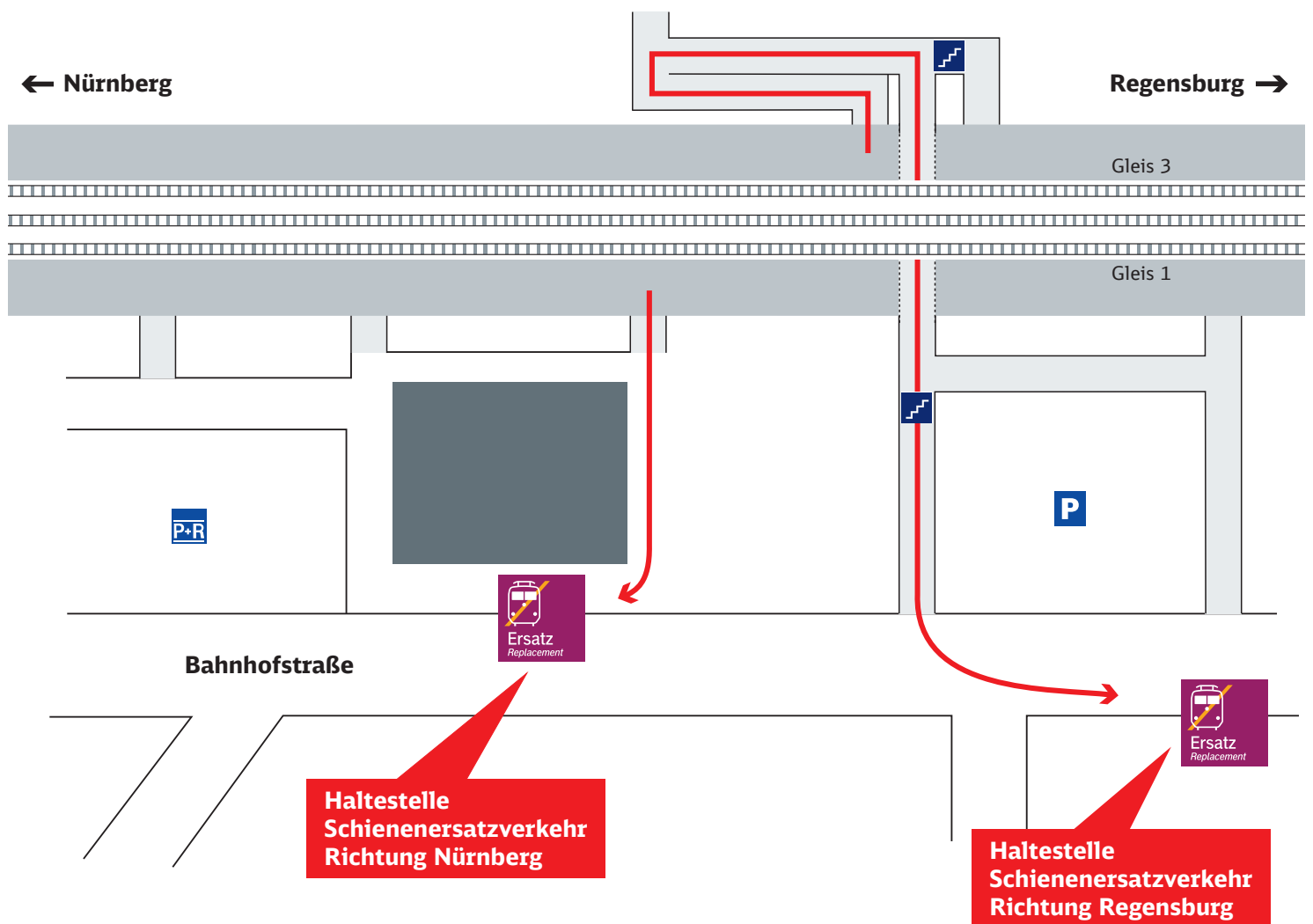
	☉	☉
	Täglich	Täglich
		<b>15.11.</b>
		
	23:44	0:30
	23:47	0:37
	23:51	0:49
		☉
	23:51	<b>1:02</b>
	23:55	<b>1:06</b>
	23:57	<b>1:08</b>
	0:00	<b>1:11</b>
	0:02	<b>1:13</b>
	0:05	<b>1:16</b>
	0:07	<b>1:18</b>
	0:08	<b>1:19</b>
	0:18	<b>1:28</b>

6:48 = SEV Unterlegung

**6:48** = spätere Abfahrt

# Ihr Weg zur Bushaltestelle bei Schienenersatzverkehr (SEV)

## Bahnhof Postbauer-Heng

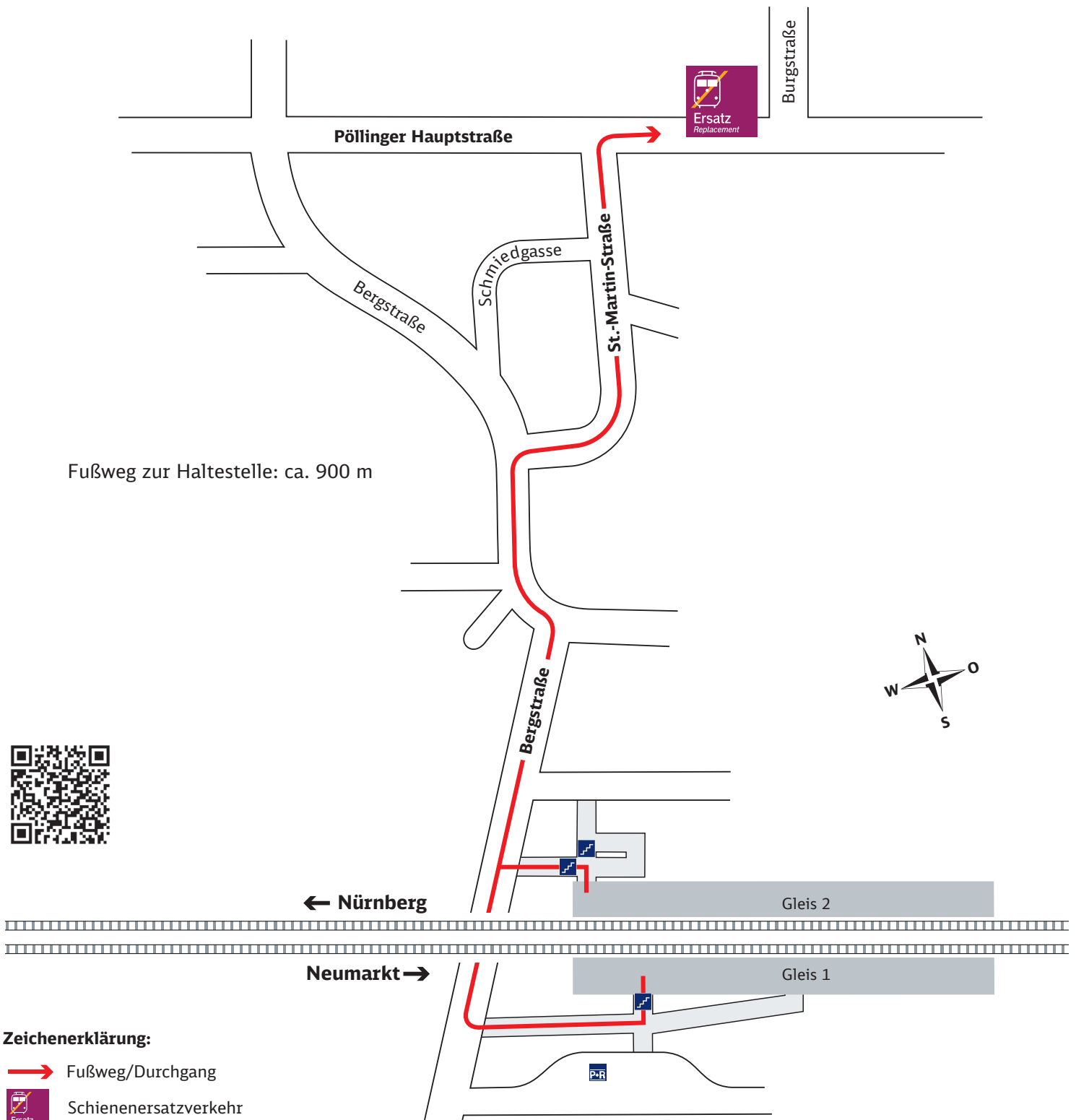


**Zeichenerklärung:**  Fußweg/Durchgang  
 Schienenersatzverkehr



# Ihr Weg zur Bushaltestelle bei Schienenersatzverkehr (SEV)

## Bahnhof Pölling



## Über Störungen und Baustellen immer aktuell informiert:

Ihr persönlicher **Streckenagent**.

### Der E-Mail-Newsletter hält Sie auf dem Laufenden:

- Anmeldung unter **bahn.de/streckenagent**
- Eine oder mehrere Strecken auswählen
- Für **Infos zu Baustellen** einfach entsprechendes Häkchen bei „Baustellen-Newsletter“ setzen
- Bei Bedarf Newsletter-Zeiten einschränken
- Anfrage absenden und immer informiert sein

### Ihr persönlicher Streckenagent.

Gleich hier anmelden:



---

## Impressum

Herausgeber  
DB Regio AG  
Region Bayern  
Hinterm Bahnhof 33  
90459 Nürnberg

Änderungen vorbehalten.  
Einzelangaben ohne Gewähr.  
Stand: 3. November 2020  
[www.bahn.de/bayern](http://www.bahn.de/bayern)  
[www.s-bahn-nürnberg.de](http://www.s-bahn-nürnberg.de)